

新築 オープンハウス

10/25(土) 10/26(日)
AM10:00 PM5:00

★荒川小・山陽中学校区

新築戸建
町坪
4SLDK
★初広告

ご返済例
2,380万円借入
(0.775%、35年)
月々 **64,717円**
ボーナス払い0円

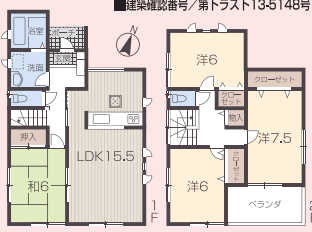
★区画整理地内
★駐車2台可

●姫路市町坪 ●JR英賀保駅歩16分
●木造2階建 ●H.26年12月完成予定
●上下水道・都市ガス●仲介

新築戸建
苦編
4LDK

1,680万円~

〈4号棟〉
■敷地面積 / 115.01㎡(34.79坪)
■建物面積 / 99.36㎡(30.05坪)
■建築確認番号 / 第トラス13-5144号



ご返済例
1,680万円借入
(0.775%、35年)
月々 **45,683円**
ボーナス払い0円

★住まい給付金対象物件
★オールペアガラス
★1階シャッター雨戸
★駐車2台可

荒川小・山陽中学校区

●姫路市吉備 ●JR英賀保駅歩8分 ●木造2階建 ●築H.26年8月 ●上下水道・都市ガス ●仲介

ご返済例
1,880万円借入
(0.775%、35年)
月々 **51,121円**
ボーナス払い0円

★住まい給付金対象物件
★陽当り良好
★オールペアガラス
★1階シャッター雨戸

完成

ご返済例
1,880万円借入
(0.775%、35年)
月々 **51,121円**
ボーナス払い0円

★住まい給付金対象物件
★陽当り良好
★オールペアガラス
★1階シャッター雨戸

残り1棟

ご返済例
1,880万円借入
(0.775%、35年)
月々 **51,121円**
ボーナス払い0円

●姫路市太子町東南 ●中出屋敷/バス停歩3分 ●木造2階建 ●築H.26年9月 ●上下水道●仲介

敷地 約34坪
建物 約30坪

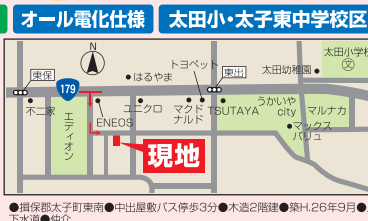
JR英賀保駅徒歩8分



敷地 約38坪
建物 約31坪

オール電化仕様

太田小・太子東中学校区



新築戸建
御立中
約39坪

1,030万円

■土地面積 / 154.35㎡ (46.69坪)
※:道路部分25.38㎡(固都税免除)

仲介手数料不要

約128.97㎡ (39.01坪)

5m道路

●姫路市御立中5丁目 ●御立/バス停歩2分 ●地目宅地 ●第1種中高層住居専用用地 ●建ぺい率60% ●容積率200% ●上下水道・LPG ●売主

売土地
広畑区本町
約64坪

1,560万円

■土地面積 / 212.22㎡ (64.19坪)

価格変更

★静かな住宅地
★広畑小学校徒歩3分

●姫路市広畑区本町3丁目 ●広畑/バス停歩1分 ●地目宅地 ●第2種中高層住居専用用地 ●建ぺい率60% ●容積率200% ●上下水道・LPG ●仲介 ●セットバックあり

