

売買・賃貸・管理の事なら誠心不動産へ何でもご相談ください

オープンハウス開催 3/21祝・22土・23日 AM11:00~PM5:00 仲介手数料 0円

**新築戸建**  
**東今宿**  
4LDK

**2,180万円**

- 敷地面積 / 120.51㎡ (36.45坪)
- 建物面積 / 105.15㎡ (31.80坪)
- 建築確認番号 / 第BVJ-G13-10-1585号

ご返済例  
2,180万円借入  
(0.776%・35年)  
月々**59,278円**  
ボーナス払い0円

**続々完成中**  
朝陽が射し込む東道路

敷地 約37坪  
建物 約31坪

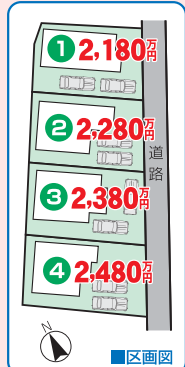


**新築**

- ★オール電化仕様
- ★高岡小学校区
- ★ザ・モール姫路徒歩5分
- ★すまい給付金対象物件です



●姫路市東今宿5丁目 ●北今宿南口バス徒歩5分 ●木造スレート葺2階建 ●築H.26年2月 ●上下水道 ●販売代理

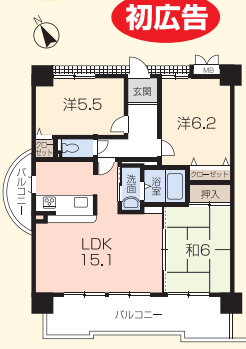


**中古マンション**  
**グローバル西飾磨**  
3LDK

**930万円**

- 専有面積 / 68.29㎡ (20.65坪)
- バルコニー面積 / 15.58㎡

ご返済例  
930万円借入  
(0.776%・35年)  
月々**25,288円**  
ボーナス払い0円



★南西側バルコニーの為  
★角部屋  
★津田小・  
★陽当り・通風良好  
★山電西飾磨駅まで  
★徒歩1分

●姫路市飾磨区今在家4丁目 ●山電西飾磨駅歩1分 ●RC造9階建 ●築H.10年5月 ●管理費(月)8,630円 ●積立金(月)10,600円 ●仲介

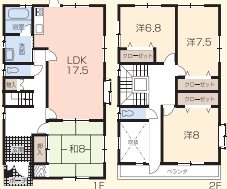
**中古戸建**  
**書写**  
4LDK

**1,800万円**

- 敷地面積 / 157.09㎡ (47.51坪)
- 建物面積 / 125.86㎡ (38.07坪)

**価格変更**  
敷地 約47坪  
建物 約38坪

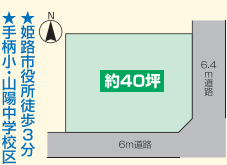
★陽当り良好  
★曾左小・書写中学校区  
★駐車場並列3台可  
●姫路市書写 ●田井バス停徒歩7分 ●木造2階建 ●築H.11年4月 ●上下水道・LPG ●仲介



**売土地**  
**安田**  
約40坪

**1,725万円**

- 土地面積 / 134.14㎡ (40.57坪)



●姫路市安田4丁目 ●安田バス徒歩1分 ●地目宅地 ●商業地域 ●建ぺい率80% ●容積率400% ●上下水道・LPG ●仲介 ※上物有

★手柄小・山陽中学校区  
★姫路市役所徒歩3分  
★北東角地  
★広畑小学校徒歩3分  
★バス停徒歩1分  
●姫路市広畑区本町3丁目 ●広畑バス徒歩1分 ●地目宅地 ●第2種中高層住居専用  
●建ぺい率60% ●容積率200% ●上下水道・LPG ●仲介 ※セットバック要

(一社)兵庫県宅地建物取引業協会会員 宅建簿記 知事(1)第451299号  
(公社)近畿地区不動産取引協議会加盟 (公社)全国宅地建物取引業保証協会会員

**株式会社 誠心不動産**

お問い合わせは ☎(079)  
**260-7367**



〒670-0073 姫路市御立中4丁目6番5号 FAX (079) 260-7368

誠心不動産 検索