

売買・賃貸・不動産の事なら誠心不動産へ何でもご相談ください

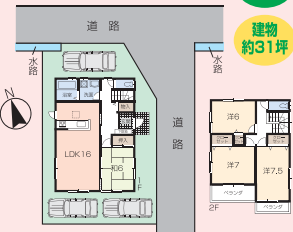
オープンハウス<sup>2/22±・23日</sup> AM10:00~PM5:00 仲介手数料 **0円**

**新築戸建**  
**町田**  
4LDK  
**1,590万円** **新築**  
■敷地面積/130.80㎡(39.56坪)  
■建物面積/105.18㎡(31.81坪)  
■建築確認番号/第130-700号

**増税前大幅価格変更**  
敷地 約39坪  
建物 約31坪

★オール電化 ★駐車3台可  
ドラッグストア徒歩2分・マックスバリュ徒歩2分

**限定1棟**  
ご返済例  
1,590万円借入  
(0.775%・35年)  
月々**43,235円**  
ボーナス払い0円



●姫路市町田7番1 ●飾西郵便局前バス停徒歩2分 ●木造2階建 ●築H.25年9月 ●上下水道 ●販売代理

**新築戸建**  
**東今宿**  
4LDK  
**2,180万円** **新築**  
■敷地面積/120.51㎡(36.45坪)  
■建物面積/105.15㎡(31.80坪)  
■建築確認番号/第DV-G13-10-1585号

**価格変更**  
敷地 約37坪  
建物 約31坪  
**残3棟**  
仲介手数料 **0円**

**売土地**  
広畑区  
**本町**  
約64坪  
**1,770万円**  
■土地面積/212.22㎡(64.19坪)  
★広畑小学校徒歩3分

**続々完成中**  
朝陽が射し込む東道路  
ご返済例  
2,180万円借入  
(0.775%・35年)  
月々**59,278円**  
ボーナス払い0円



北東角地  
約64坪  
★バス停  
徒歩1分  
建築条件なし お好きなハウスメーカーでどうぞ  
●姫路市広畑区本町3丁目 広畑バス停徒歩1分 ●地目宅地 ●第2種中高層住居専用地域 ●建ぺい率60% ●容積率200% ●上下水道・LPG ●仲介 ●セスタートバック要

**中古戸建**  
**書写**  
4LDK  
**1,890万円**  
■敷地面積/157.09㎡(47.51坪)  
■建物面積/125.86㎡(38.07坪)

**中古戸建**  
網干区  
**垣内南町**  
4LDK  
**980万円**  
■敷地面積/148.83㎡(45.02坪)  
■建物面積/101.01㎡(30.55坪)

①1K/1F ■敷金/3万円 ■礼金/6万円  
■共益費/込 ■駐車庫/1近隣別荘  
**3.0万円** ★エアコン・冷蔵庫付  
●姫路市新都区下野田3丁目 ●山崎南駅徒歩15分 ●木造2階建 ●築H.5年3月 ●仲介 ●フロタ付ハイツ ●飾西駅徒歩圏内

★陽当り良好  
★曾左小書写中学校区  
★駐車場並列3台可  
ご返済例  
1,890万円借入  
(0.775%・35年)  
月々**51,393円**  
ボーナス払い0円

**初広告**  
★オール電化  
★室内綺麗です  
★網干小  
★網干中学校区  
ご返済例  
980万円借入  
(0.775%・35年)  
月々**26,648円**  
ボーナス払い0円

②1DKマンション  
**福中町**  
**3.8万円**  
■敷金/3.8万円 ■礼金/7.6万円  
■共益費/込 ■駐車場/近隣別荘  
●姫路市新都区下野田3丁目 ●山崎南駅徒歩15分 ●木造2階建 ●築S.58年11月 ●仲介 ●家電付物件

●姫路市書写 ●田井バス停徒歩7分 ●木造2階建 ●築H.11年4月 ●上下水道・LPG ●仲介

●姫路市網干区垣内南町 ●下余部西口バス停徒歩10分 ●木造2階建 ●築S.54年6月 ●上下水道 ●仲介

●姫路市新都区下野田3丁目 ●JR野崎駅17分 ●木造2階建 ●築S.53年11月 ●仲介

(一社)兵庫県宅地建物取引協会会員 宅建免許 知事(1)第451299号  
(公社)近畿地区不動産公正取引協議会加盟 (公社)全国宅地建物取引業保証協会会員

■お問い合わせは ☎(079) **260-7367**

株式会社 **誠心不動産**  
〒670-0073 姫路市御立中4丁目6番5号 FAX (079) 260-7368

誠心不動産 検索

