

売買・賃貸・管理の事なら誠心不動産へ何でもご相談ください

オープンハウス開催 10/5土・6日 AM10:00 ~PM5:00

新築戸建
町田
4LDK

マイホームを
お探しのご家族様
必見です!!



2,080万円

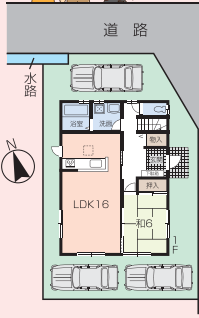
- 敷地面積 / 130.80㎡(39.56坪)
- 建物面積 / 105.16㎡(31.81坪)
- 建築確認番号 / 第トラス13-0700号

ご返済例
2,080万円借入
(0.975%, 35年)
月々58,473円
ボーナス払い0円



完成しました

ドラッグストア徒歩2分
マックスバリュ徒歩2分

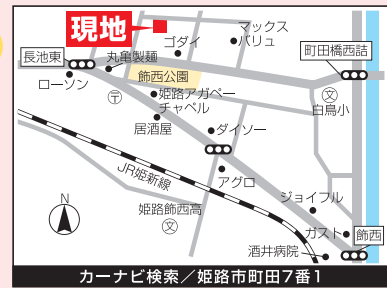


新築
敷地 約39坪
建物 約31坪

仲介手数料
0円

★オール電化
★駐車3台可

●姫路市町田7番1 ●飾西郵便局前バス徒歩2分 ●木造2階建 ●築H.25年9月 ●上下水道 ●仲介



1 3LDK新町
■敷金 / 10万円 ■礼金 / 35万円
■共益費 / 込 ■駐車場 / 2台込
実賃 9.0万円

★モザルルーム仕様
●姫路市城北新町2丁目 ●JR野里駅徒歩2分 ●木造2階建 ●築H21年4月 ●仲介

2 西アパト
■敷金 / 7.4万円 ■礼金 / 2.6万円
■共益費 / 込 ■駐車場 / 6千円 (近隣別借)
実賃 2.8万円

★JR姫路駅徒歩圏内 ★お手頃家賃の物件 ★専用庭付
●姫路市西區末 ●JR姫路駅徒歩20分 ●木造平家建 ●築古年 ●仲介

3 1DKマンション
■敷金 / 4万円 ■礼金 / 4万円
■共益費 / 込 ■駐車場 / 近隣別借
実賃 4.0万円

★JR姫路駅徒歩15分
●姫路市番中町 ●JR姫路駅徒歩15分 ●鉄骨造4階建 ●築5.58年11月 ●仲介

5 初20年 新築・新築
■敷金 / 3ヶ月 ■礼金 / 5ヶ月
■共益費 / 込 ■駐車場 / 敷地内利用可
実賃 10万円

★倉庫付事務所
★作業場利用可
●姫路市夢前町
●高水橋 / 2分 ●車庫 / 2台 ●築35年4月 ●仲介

4 3DKマンション
■敷金 / なし ■礼金 / 2ヶ月
■共益費 / 込 ■駐車場 / 1台込
実賃 6.0万円

★南向きで陽当たり良好
●姫路市飾西區玉地1丁目 ●山電飾西駅徒歩15分 ●RC造4階建 ●築5.53年8月 ●仲介

6 2DKPチヤント
■敷金 / 5ヶ月
■礼金 / 3ヶ月
■共益費 / 2千円
■駐車場 / 6台込
■お客様駐車場利用可
実賃 4.41万円

★外観美麗 ★バス付近に交通便利
●姫路市御立中4丁目 ●回廊前バス徒歩2分 ●RC造2階建 ●築1.14年12月 ●仲介

株式会社 誠心不動産 260-7367

〒670-0073 姫路市御立中4丁目6番5号 FAX(079)260-7368

http://www.seishin-f.jp/



お問い合わせは 不動産 079-260-7367