

オープンハウス開催

12月15日(土) 16日(日)

AM 11:00 ~ PM 5:00

中古住宅 余部区 上川原

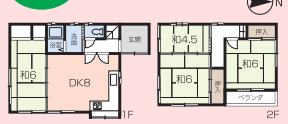
880万円

■敷地面積/103.12㎡ (31.19坪)
■建物面積/74.52㎡ (22.54坪)

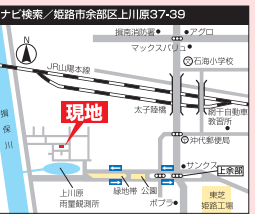
●敷地面積 80.07坪入 (0.97%、35年)
●専有面積 **24.738坪**
●カーポート1台付

★平成24年8月全面リフォーム済

キッチン・お風呂・トイレ・給湯器・洗濯機(位置台入替)・床・クロス・天井貼替、書斎



●姫路市余部区上川原 ●余部区北口バス停歩1分 ●木造2階建 ●築S.63年12月 ●上下水道・LPG ●仲介



中古住宅 香寺町 相坂

898万円 価格変更

■敷地面積/108.38㎡(32.78坪)
■建物面積/81.80㎡(24.74坪)

●敷地面積 99.00坪入 (0.97%、35年)
●専有面積 **25.019坪**
●カーポート1台付

★設備新品導入

●姫路市香寺町相坂
●相坂バス停徒歩3分
●木造2階建 ●築H.6年6月 ●上下水道・LPG ●仲介



●姫路市香寺町相坂 ●相坂バス停徒歩3分 ●木造2階建 ●築H.6年6月 ●上下水道・LPG ●仲介

中古住宅 大津区 新町

1,590万円

■敷地面積/138.72㎡ (41.96坪)
■建物面積/92.49㎡ (27.97坪)

●敷地面積 138.72坪入 (0.97%、35年)
●専有面積 **44.698坪**
●カーポート1台付

★山電平松駅 徒歩6分

★リフォーム済
外壁塗装、クロス貼替、壁紙更新、洗面化粧台入替



●姫路市大津区新町2丁目 ●山電平松駅歩6分 ●木造2階建 ●築H.8年4月 ●上下水道・LPG ●仲介



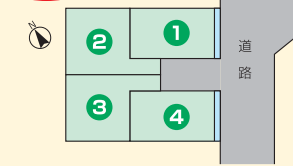
売土地 飾磨区 構

1,192万円 初広告

■土地面積/109.67㎡(33.17坪)

●敷地面積 109.67坪
●建築条件なし

●姫路市飾磨区構2丁目 ●構バス停徒歩3分 ●地目田(宅地済) ●第2種中高層住居専用地域、準住居地域 ●建ぺい率60% ●容積率200% ●上下水道・都市ガス ●仲介



① 1K1ハイツ

■敷金/なし ■礼金/なし ■共益費/込

★アメリカにも近く物産利用
★カーナビ家電、洗濯機

●姫路市大津区今宮3丁目 ●山電西飾磨駅歩5分 ●木造2階建 ●築H.4年5月 ●仲介

家賃 **2.6万円**

⑤ 1K1ハイツ

■敷金/なし ■礼金/2ヶ月

■共益費/込 ■駐車場/近所別備

★エアコン ●浴槽付付 ★フットハイツ

●飾磨区下野田
●飾磨区下野田内 ●飾磨区下野田3丁目 ●山電新郷駅歩15分 ●木造2階建 ●築H.元年3月 ●仲介

家賃 **3.2万円**

⑥ 1DK1ハイツ

■敷金/4万円 ■礼金/4万円

■共益費/込 ■駐車場/近所別備

★エアコン ●家電付

●姫路市福中町 ●JR姫路駅歩15分 ●鉄骨造4階建 ●築S.58年11月 ●仲介

家賃 **4.0万円**

② 1K1ハイツ

■敷金/なし ■礼金/なし ■共益費/込

■駐車場/3.5万円

★山電平松駅徒歩8分

★バス・トイレセパレート

●姫路市大津区新町2丁目 ●山電平松駅歩5分 ●木造2階建 ●築H.8年5月 ●仲介

家賃 **2.8万円**

⑥ 1Rマンション

■敷金/1ヶ月 ■礼金/1ヶ月

■駐車場/3千円

■システムキッチン ●オール電化

●照明器具 ●エアコン付

●姫路市福中町 ●JR姫路駅歩26分 ●RC造4階建 ●築S.60年4月 ●仲介

家賃 **3.2万円**

⑩ 2DKマンション

■敷金/1ヶ月 ■礼金/2ヶ月

■共益費/込 ■駐車場/1台込

★インターホン ●2口ガスコンロ付

★隣日良好

●姫路市北平野5丁目 ●竹崎バス停徒歩2分 ●RC造3階建 ●築H.2年6月 ●仲介

家賃 **5.5万円**

③ 1R1ハイツ

■敷金/3万円 ■礼金/なし

■共益費/込 ■駐車場/1台込

★照明器具 ●エアコン付

★ネット使い放題 ●ロフト付

●姫路市大善町 ●写真住宅徒歩4分 ●木造2階建 ●築H.11年3月 ●仲介

家賃 **2.9万円**

⑦ 1Rマンション

■敷金/なし ■礼金/8万円

分譲貸

★IHキッチンヒーター ●照明器具 ●オートロック付

●姫路市相町 ●JR姫路駅歩20分 ●RC造13階建 ●築H.24年4月 ●仲介

家賃 **4.0万円**

⑪ 2LDKマンション

■敷金/4万円 ■礼金/12万円

■駐車場/7千円(近所)

★防災・ウォシュレット ●シャワー乾燥機 ●TVドアホン付

●姫路市大善町 ●JR山崎駅歩10分 ●RC造4階建 ●築S.51年11月 ●仲介

家賃 **5.5万円**

④ 1Kマンション

■敷金/なし ■礼金/2ヶ月

■駐車場/7,350円(近所)

★オートロック

★ウォッシュレット ●エアコン付

●姫路市北平野3丁目 ●立寄中学校西側(バス停徒歩2分) ●RC造3階建 ●築H.8年10月 ●仲介

家賃 **3.0万円**

⑧ 1Kマンション

■敷金/なし ■礼金/3ヶ月

■駐車場/6,3千円(近所)

★IHキッチンヒーター ●照明器具 ●エアコン付

●姫路市飾磨区下野田3丁目 ●山電新郷駅歩15分 ●ALC造3階建 ●築H.18年11月 ●仲介

家賃 **4.0万円**

⑫ 3DK1ハイツ

■敷金/5万円 ■礼金/15万円

■共益費/込 ■駐車場/1台込(2台自/4.5千円)

★人気の安室東小・安室中学校区

★閑静な住宅街

●姫路市北平野3丁目 ●北平野駅歩2分 ●軽量鉄骨造3階建 ●築H.4年12月 ●仲介

家賃 **6.2万円**

(一社)兵庫県宅地建物取引業協会会員 宅建免許 知事(1)第451299号
(公社)近畿地区不動産公正取引協議会加盟 (公社)全国宅地建物取引業保証協会会員

株式会社 誠心不動産 260-7367

〒670-0073 姫路市御立中4丁目6番5号 FAX(079)260-7368

http://www.seishin-f.jp/

