

# 2週連続 オープンハウス 5/28日・29日 6/4日・5日

AM11:00 ▶ PM6:00

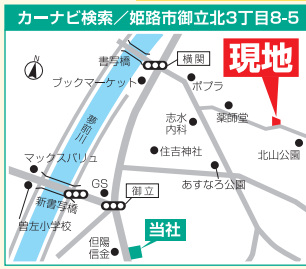
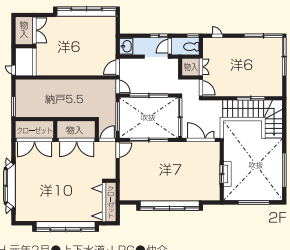
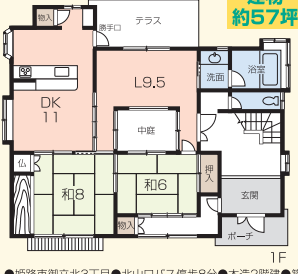
中古住宅 **御立北** 2,000万円  
 ■敷地面積 / 278.12㎡ (84.13坪)  
 ■建物面積 / 189.59㎡ (57.35坪)  
 6SLDK

月々 **57,158円** ポーナス払い0円  
 敷地 約84坪  
 建物 約57坪



- ★安室東小・安室中学校区
- ★裏庭で家庭菜園出来ます
- ★中庭が楽しめるリビング

こだわりの  
本格注文住宅



中古住宅 **砥堀** 純和風建築 2,680万円  
 ■敷地面積 / 534.87㎡ (161.79坪)  
 ■建物面積 / 190.93㎡ (57.75坪)  
 9DK



月々 **76,592円** ポーナス払い0円

敷地 約161坪  
 建物 約57坪

- ★駐車場5台以上可
- ★JR砥堀駅徒歩7分



リノベーション住宅 **馬場** 2,080万円  
 ■敷地面積 / 160.56㎡ (48.56坪)  
 ■建物面積 / 105.98㎡ (32.05坪)  
 4LDK

- ★カーゲート付、カーポート2台分
- ★朝日が差し込む天窓付

月々 **59,445円** ポーナス払い0円

敷地 約161坪  
 建物 約57坪

- ★駐車場5台以上可
- ★JR馬場駅徒歩7分



平成10年8月建築  
 リフォーム済  
 ★収納たっぷり



大津区 **恵美酒陶** 1,648万円  
 ■敷地面積(実測) / 181.69㎡ (54.96坪)  
 約55坪

- 姫路市大津区恵美酒陶2丁目●山電天満駅歩10分●地目宅地●第1種住居地域●建ぺい率60%●容積率200%●上下水道●都市ガス●中介

南西角地  
 建築条件なし  
 ★南大津小・大津中学校区  
 ★山電天満駅 徒歩10分

返済例は全て全額借入・金利1.075%・35年返済です

(社)兵庫県宅地建物取引業協会会員 宅建免許 許知(1)第451299号  
 (社)近畿地区不動産公正取引協議会加盟 (社)全国宅地建物取引業保証協会会員

株式会社 **誠心不動産**

お問い合わせは ☎(079) 260-7367  
<http://www.seishin-f.jp/>

